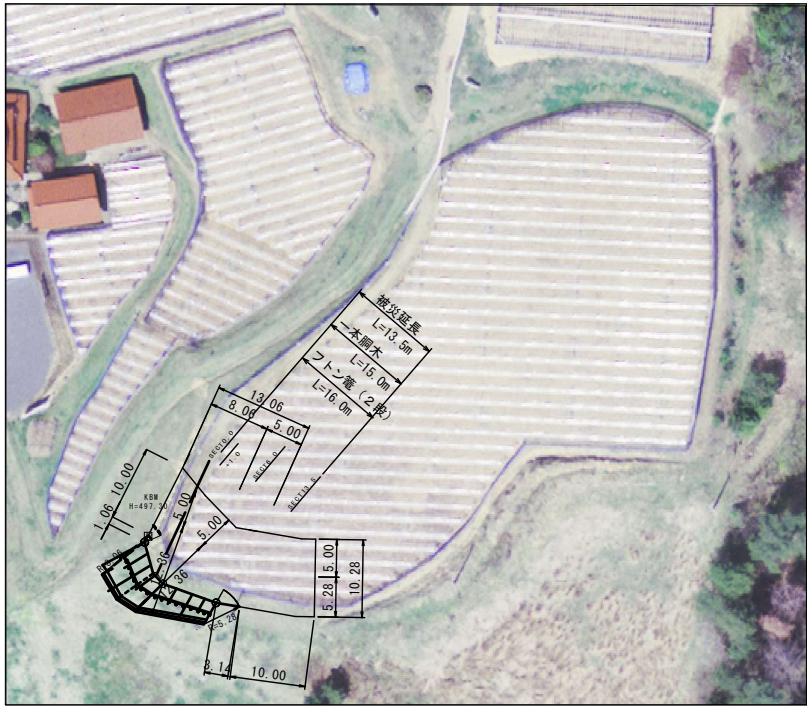


平面図 S = 1 : 500

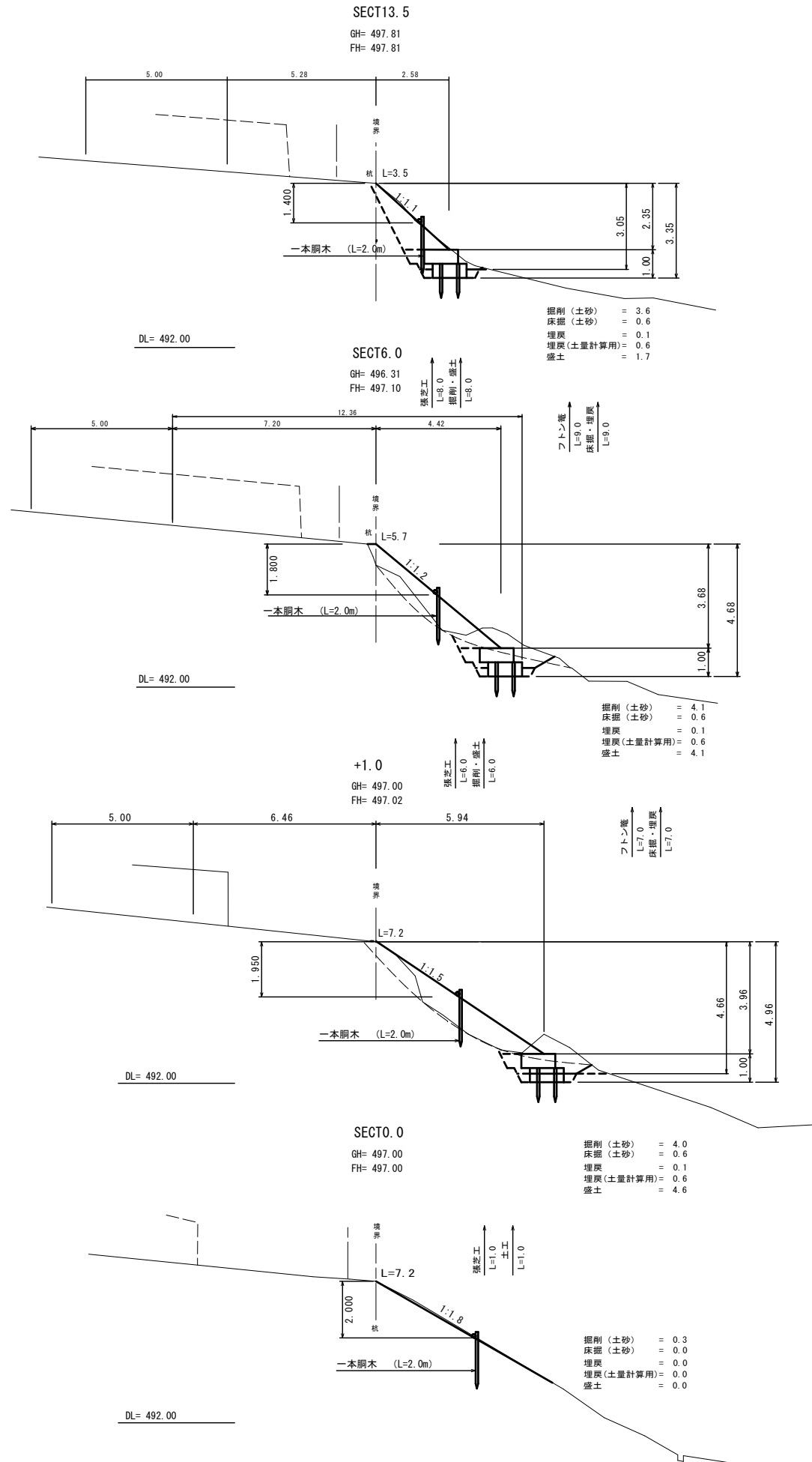


1	214.42 m <sup>2</sup>
2	214.42 m <sup>2</sup>
平均	214.42 m <sup>2</sup>

面積 (CAD面積測定による)

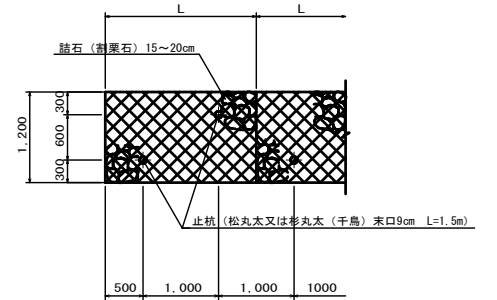


横断面図 S = 1:100

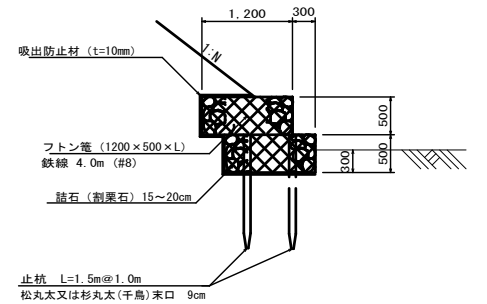


構造図

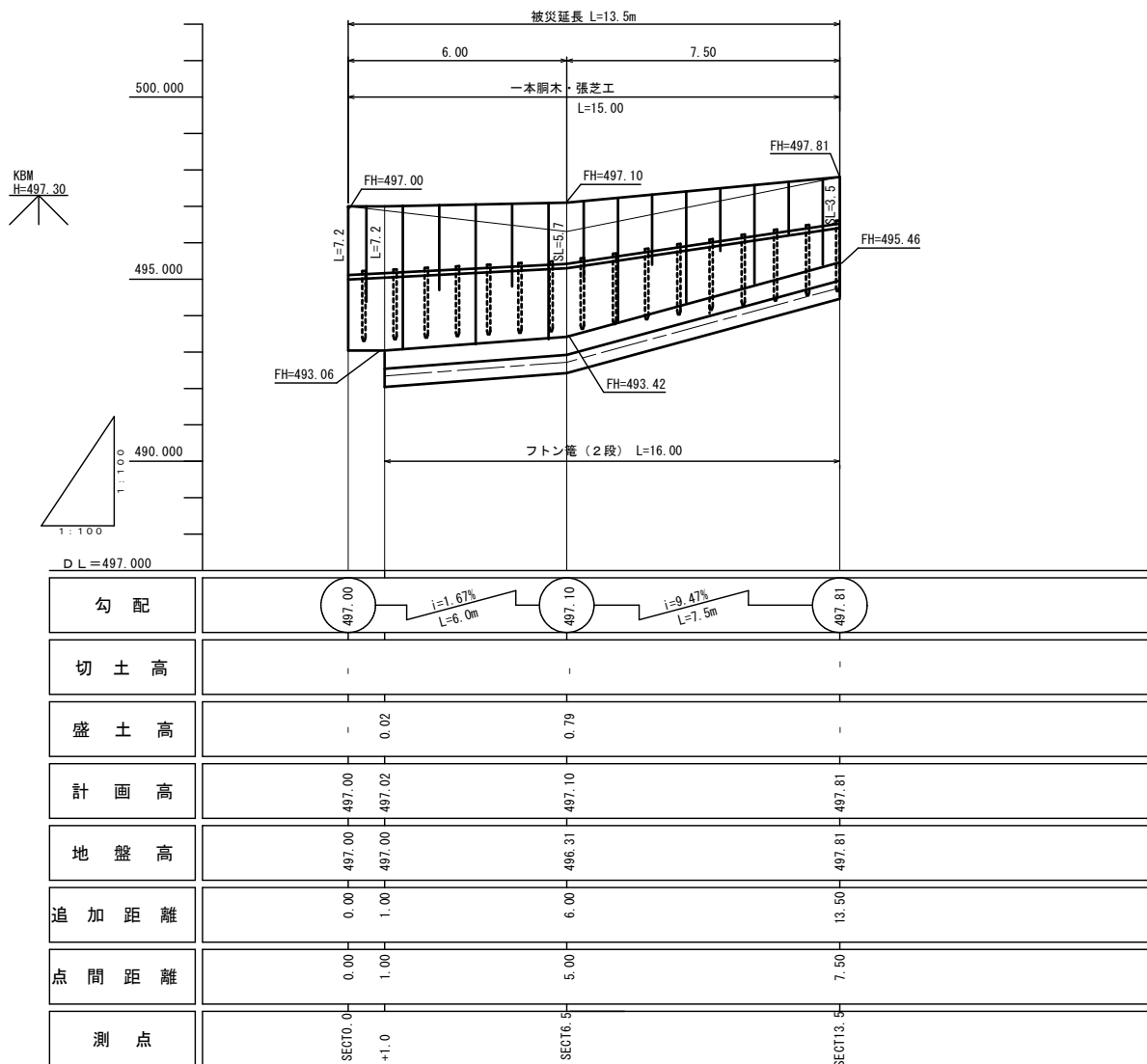
フトン管  
S = 1 : 50  
平面図



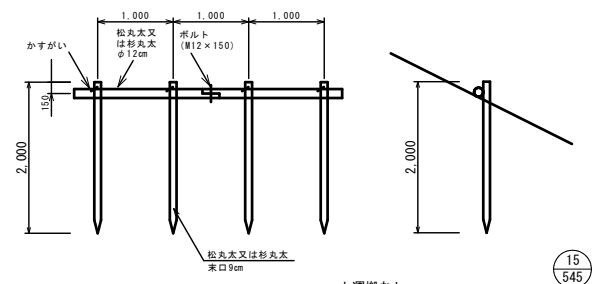
側面図



計画縦断面図  
S=1:100



一本胴木  
S=1:50



小運搬なし	図面の名称	図面番号
令和7年9月10日~9月12日豪雨災害 神石高原町油木 原農地(畑)	1	1
測量	令和 7 年 月 日 終了	
設計		
製原図		
図複写		